



# Κλιματικό Δελτίο

Ιούλιος 2011

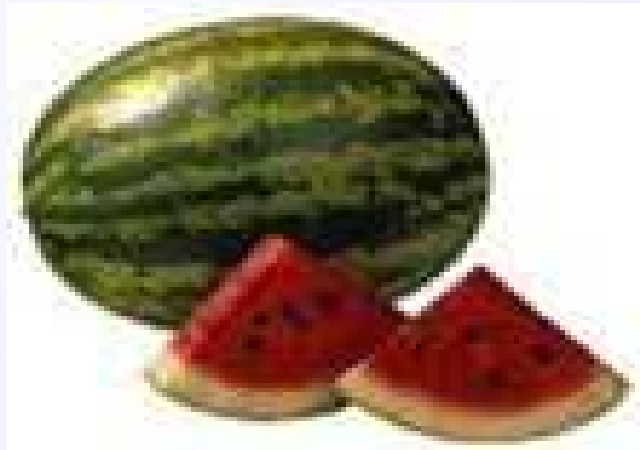
 Μέγιστη  
Θερμοκρασία

 Ελάχιστη  
Θερμοκρασία

 Μέση  
Θερμοκρασία

 Υετός

 Ηλιοφάνεια



Ο Ιούλιος ήταν ένας τυπικός καλοκαιρινός μήνας για την Ελλάδα.

Ήταν ξηρός, με αρκετά περιορισμένη αστάθεια ακόμη και στα Βόρεια και Κεντρικά ηπειρωτικά τμήματα.

Ωστόσο δεν έλειψε το μετέμι έντασης 7 τοπικά 8 Μποφόρ στα μέσα του μήνα (8-16/7).

Με την εξασθένηση του από 17/7 καταγράφηκε ένα τετραήμερο θερμό κύμα (18-21/7), κατά τη διάρκεια του οποίου όμως δεν σημειώθηκαν ακραίες θερμοκρασίες.



ΕΘΝΙΚΗ  
ΜΕΤΕΩΡΟΛΟΓΙΚΗ  
ΥΠΗΡΕΣΙΑ

HELLENIC NATIONAL METEOROLOGICAL SERVICE

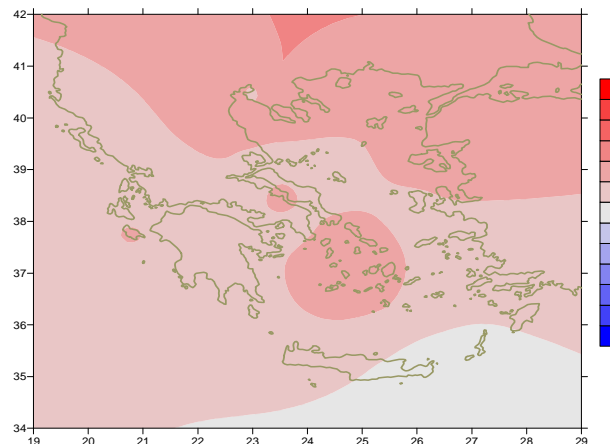


## Θερμοκρασία

### Πρώτο Δεκαήμερο

**Ελάχιστες:** από τις υψηλότερες που σημειώθηκαν 8-9/7. Ενδεικτικά: 25°C στη Σάμο (8/7), 25.6°C στην Πάρο (9/7) και 26.6°C στο Ελληνικό (9/7).

**Μέγιστες:** αισθητή άνοδος προς το τέλος της περιόδου. Ενδεικτικά: 39.4°C στο Λεωνίδιο (9/7) και 38.8°C στις Σέρρες, 38.8°C στο Ελληνικό (10/7).

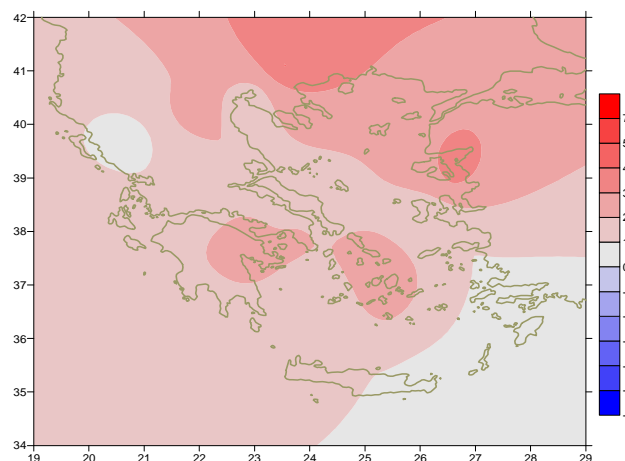


Απόκλιση της μέσης Θερμοκρασίας από τις κανονικές τιμές

### Δεύτερο Δεκαήμερο

**Ελάχιστες:** σχετικά υψηλές τιμές στα μέσα της περιόδου. Ενδεικτικά (οι υψηλότερες): 28°C στην Ελευσίνα στις 18/7, 26°C στη Μύκονο, 25.8°C στην Ικαρία στις 19/7.

**Μέγιστες:** υψηλές τιμές στην αρχή και προς το τέλος. Ενδεικτικά: 41°C στο Λεωνίδιο (11/7), 40.2°C στις Σέρρες (19/7), 40.8°C στη Λάρισα (20/7), 40.2°C στην Τανάγρα (20/7).

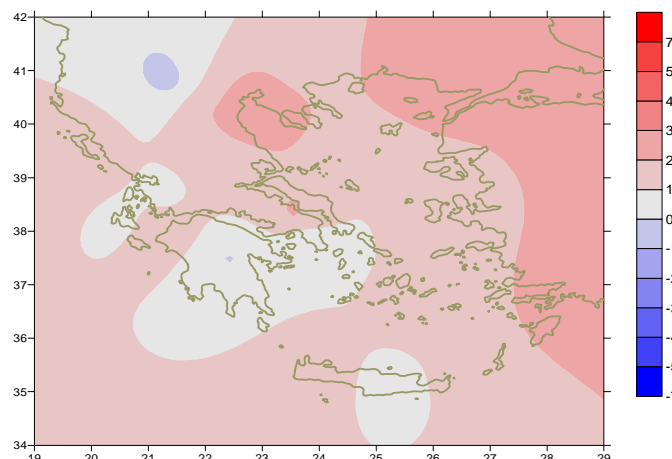


Απόκλιση της μέγιστης Θερμοκρασίας από τις κανονικές τιμές

### Τρίτο Δεκαήμερο

**Ελάχιστες:** από 21/7 σημαντική πτώση στα Δυτικά και Βόρεια ηπειρωτικά. Ενδεικτικά (από τις χαμηλότερες): 7.2°C στη Φλώρινα (η χαμηλότερη του μήνα), 12°C στην Καστοριά και 13°C στα Ιωάννινα στις 22/7.

**Μέγιστες:** σχετικά υψηλές τιμές στα μέσα. Ενδεικτικά: στην Σάμο 35.8°C στις 23/7, στο Αγρίνιο 35.4°C και 36°C στις Σέρρες στις 24/7.



Απόκλιση της ελάχιστης Θερμοκρασίας από τις κανονικές τιμές



### Πρώτο δεκαήμερο

Αξιόλογα ύψη υετού στα βόρεια ηπειρωτικά.

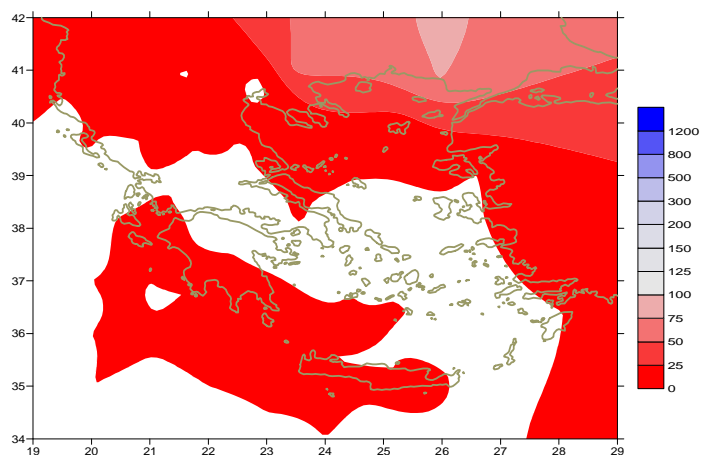
Ξεχωρίζουν οι τιμές:  
3mm στη Φλώρινα,  
12mm στη Χρυσούπολη(Καβάλας) στις 1/7,  
11mm στην Αλεξανδρούπολη στις 4/7.

### Δεύτερο δεκαήμερο

Δεν καταγράφηκαν αξιόλογα ποσά υετού στους Μετεωρολογικούς σταθμούς του δικτύου.

### Τρίτο δεκαήμερο

Δεν καταγράφηκαν αξιόλογα ύψη υετού Στους Μετεωρολογικούς σταθμούς του δικτύου.



*Απόκλιση μηνιαίου ύψους υετού από τις κανονικές τιμές (%)*

## ΠΙΝΑΚΑΣ ΜΗΝΙΑΙΩΝ ΤΙΜΩΝ

ΣΤΑΘΜΟΣ	Γεωγ. Μήκος	Γεωγ. Πλάτος	T <sub>mean</sub>	TX	TN	RR	INST
ΣΕΡΡΕΣ	23,53	41,07	29,1	36	19,7	9	352
ΦΛΩΡΙΝΑ	21,40	40,78	25,1	30,7	13,8	4	333
ΚΑΣΤΟΡΙΑ	21,27	40,45	25,5	31,1	14,1	0	351
ΤΡΙΚΑΛΑ_ΗΜΑΘΕΙΑΣ	22,55	40,60	28,6	34,3	19,5	5	312
ΘΕΣΣΑΛΟΝΙΚΗ	22,97	40,52	28,4	32,7	21,4	0	387
ΧΡΥΣΟΥΠΟΛΗ	24,62	40,92	27,1	30,9	20,8	14	326
ΑΛΕΞΑΝΔΡΟΥΠΟΛΗ	25,95	40,85	28,4	32,7	20,3	11	362
ΚΟΖΑΝΗ	21,83	40,28	26,9	31,9	17,3	6	
ΚΕΡΚΥΡΑ	19,92	39,62	27,8	31,9	20,1	0	386
ΙΩΑΝΝΙΝΑ	20,82	39,70	26	31,5	15,8	0	356
ΠΡΕΒΕΖΑ	20,76	38,91	26,8	31	21	0	
ΤΡΙΚΑΛΑ_ΘΕΣΣΑΛΙΑΣ	21,77	39,52					
ΛΑΡΙΣΣΑ	22,45	39,65	29,5	35	19,5	0	367
ΛΗΜΝΟΣ	25,23	39,92	27,6	31,3	21,5	1	382
ΑΡΤΑ	21,00	39,17					
ΑΓΧΙΑΛΟΣ	22,78	39,21	28,6	32,9	20,1	0	376
ΜΥΤΙΛΗΝΗ	26,60	39,05	29,3	33,7	23,2	0	416
ΒΕΛΟ	22,77	37,97	29,1	33,4	20,5	0	392
ΑΓΡΙΝΙΟ	21,35	38,60	28,2	34,4	18,1	0	405
ΛΑΜΙΑ	22,43	38,87					
ΑΝΔΡΑΒΙΔΑ	21,28	37,92	27,3	31,2	19,4	0	380
ΣΚΥΡΟΣ	24,48	38,96	27,1	29,3	22,5	0	365
ΑΡΓΟΣΤΟΛΙ	20,50	38,12	27,4	30,6	21,4	0	397
ΑΡΑΞΟΣ	21,42	38,15	28,1	32,1	20,4	0	373
ΤΑΝΑΓΡΑ	23,57	38,33	29,4	33,8	20,2	0	396
ΧΙΟΣ	26,13	38,35	28,1	31,2	22,3	0	383
ΠΥΡΓΟΣ	21,42	37,67					
ΤΡΙΠΟΛΗ	22,40	37,52	26,4	32,6	14,2	0	398
ΤΑΤΟΙ	23,78	38,10	28,6	32,6	21,5		
ΕΛΛΗΝΙΚΟ	23,73	37,90	29,6	33,7	23,4		402
ΕΛΕΥΣΙΝΑ	23,55	38,07	30,4	34,6	24,2	0	
ΖΑΚΥΝΘΟΣ	20,88	37,75	28,8	32,5	21,7	0	397
ΣΑΜΟΣ	26,92	37,68	29,7	33,5	24	0	
ΑΡΓΟΣ	22,75	37,63					
ΚΑΛΑΜΑΤΑ	22,02	37,07	27,5	32,6	18,7	0	384
ΝΑΞΟΣ	25,37	37,10	27,1	29,5	22,9	0	409
ΜΕΘΩΝΗ	21,70	36,82					
ΜΗΛΟΣ	24,43	36,73					
ΣΠΑΤΑ	23,95	37,95	27,7	32,7	21,1	0	
ΚΩΣ	27,08	36,80	27,1	31,2	23,3	0	
ΚΥΘΗΡΑ	22,98	36,15					
ΣΑΝΤΟΡΙΝΗ	25,41	36,41	27,5	30,4	23,6	0	356
ΣΟΥΔΑ	24,12	35,55	27,9	32	22,6	0	379
ΡΟΔΟΣ	28,08	36,40	28,1	30,8	24,4	0	393
ΜΥΚΟΝΟΣ	25,35	37,43	26,8	29,7	23,4	0	
ΗΡΑΚΛΕΙΟ	25,18	35,33	27,2	29,6	21,9	0	390
ΙΕΡΑΠΕΤΡΑ	25,73	35,02					
ΣΗΤΕΙΑ	26,10	35,21	26,5	29,1	23,4	0	402
ΡΕΘΥΜΝΟ	24,50	35,36					
ΤΥΜΠΑΚΙ	24,76	35,06	28,5	32	20,8	0	400
ΚΑΣΤΕΛΛΙ	25,33	35,18	26,2	30,6	20,1	0	362
ΚΑΡΠΑΘΟΣ	27,15	35,42	26,4	29,4	24,3	0	
ΠΑΡΟΣ	25,13	37,02	27,9	31,4	22,8	0	390
ΣΥΡΟΣ	24,95	37,42	27,6	30,5	23,4	0	400
ΙΚΑΡΙΑ	26,35	37,68	25,3	27,6	24,3	0	



Ιούλιος 2011

## Γενική Περιγραφή Μήνα

# Κλιματικό Δελτίο

Τα ποσά υετού που σημειώθηκαν ήταν αρκετά χαμηλότερα από τις κανονικές τιμές στο μεγαλύτερο μέρος της χώρας. {να σημειωθεί ότι σε πολλές περιοχές το κανονικό ύψος υετού είναι μηδέν χιλιοστά (0mm) }  
Αντίθετα η θερμοκρασία κυμάνθηκε υψηλότερα από τα κανονικά για την εποχή επίπεδα στην ηπειρωτική αλλά και τη νησιωτική Ελλάδα.

### Κλιματικές Παράμετροι :

- ❖ **Κανονικές Τιμές :** κανονικές τιμές για τις διάφορες παραμέτρους (θερμοκρασία, υετό κ.λπ.) ορίζονται οι τιμές που υπολογίζονται ως μέσες τιμές της παραμέτρου για 30 χρόνια. Αυτές οι κανονικές τιμές χρησιμοποιούνται σαν βάση αναφοράς και αντιπροσωπεύουν τη μέση κατάσταση. Είναι δυνατόν να ορισθούν σε επίπεδα δεκαήμερου, μήνα, εποχής ή και έτους και επιτρέπουν τη σύγκριση της τάσης ενός δεκαήμερου, ενός μήνα ή ενός έτους ως: δεκαήμερο πολύ βροχερό, χειμώνας ήπιος, μήνας Αύγουστος δροσερός, έτος ελλειμματικό σε υετό κ.λπ.

### Μονάδες Μέτρησης :

- ❖ **Υετός**  
1 mm = 1 litre/m<sup>2</sup>

### Υπόμνημα Πίνακα :

- Tmean : Μέση Θερμοκρασία
- TN : Ελάχιστη Θερμοκρασία
- TX : Μέγιστη Θερμοκρασία
- RR : Ύψος Υετού (mm)
- INST : Διάρκεια Ηλιοφάνειας (ώρες)

### Ώρες UTC (Universal Time Coordinates) στην Ελλάδα :

- ❖ Χειμώνας : ώρα UTC = τοπική ώρα - 2
- ❖ Καλοκαίρι : ώρα UTC = τοπική ώρα - 3

© ΕΘΝΙΚΗ ΜΕΤΕΩΡΟΛΟΓΙΚΗ ΥΠΗΡΕΣΙΑ  
Απαγορεύεται η αναπαραγωγή χωρίς έγγραφη άδεια  
Ελ.Βενιζέλου 14, Τ.Κ 16777  
Ελληνικό, Αθήνα