



# Κλιματικό Δελτίο

Δεκέμβρης 2009

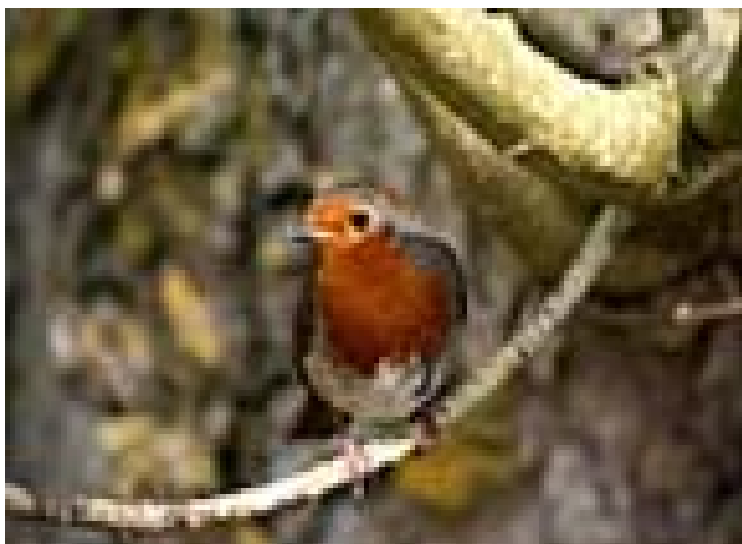
Μέγιστη  
Θερμοκρασία

Ελάχιστη  
Θερμοκρασία

Μέση  
Θερμοκρασία

Υετός

Ηλιοφάνεια



Ο Δεκέμβρης ήταν ο πιο ζεστός των τελευταίων τουλάχιστον δέκα χρόνων για κάθε περιοχή της Ελλάδας.

Έδωσε ισχυρές βροχές και καταιγίδες ενώ τα χιόνια γενικά περιορίστηκαν στα Κεντρικά και Βόρεια ορεινά.

Εξαιρεση αποτέλεσαν οι πρόσκαιρες χιονοπτώσεις, στα μέσα του μήνα, σε περιοχές της Βόρειας ηπειρωτικής χώρας με σχετικά χαμηλό υψόμετρο.

Το τελευταίο δεκαήμερο, με τη εμμονή των Νοτιάδων, οι μέγιστες θερμοκρασίες ξεπέρασαν αρκετές φορές τους 20 βαθμούς Κελσίου σε όλη σχεδόν τη χώρα.



ΕΘΝΙΚΗ  
ΜΕΤΕΩΡΟΛΟΓΙΚΗ  
ΥΠΗΡΕΣΙΑ

HELLENIC NATIONAL METEOROLOGICAL SERVICE

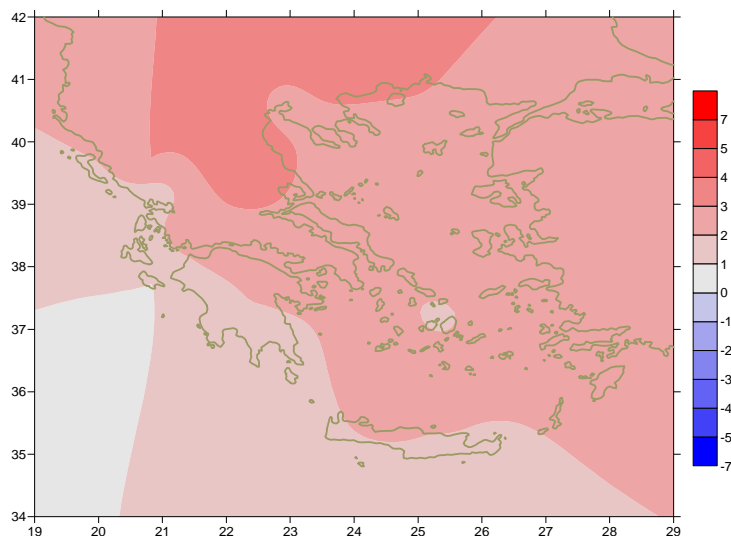


## Θερμοκρασία

### Πρώτο Δεκαήμερο

**Ελάχιστες:** Αρχικά υψηλές ήταν οι τιμές στα Βορειο-δυτικά ηπειρωτικά που μειώθηκαν αρκετά από 8/12. Από τις χαμηλότερες:  $-0.6^{\circ}\text{C}$  στην Καστοριά,  $-0.6^{\circ}\text{C}$  στα Ιωάννινα στις 8/12.

**Μέγιστες:** Σχετικά υψηλές τιμές παρατηρήθηκαν στη Βορειοδυτική χώρα αλλά μειώθηκαν αισθητά στο τέλος. Ενδεικτικά: Στην Κοζάνη  $4.4^{\circ}\text{C}$ , στην Καστοριά  $5.4^{\circ}\text{C}$  στις 10/12.

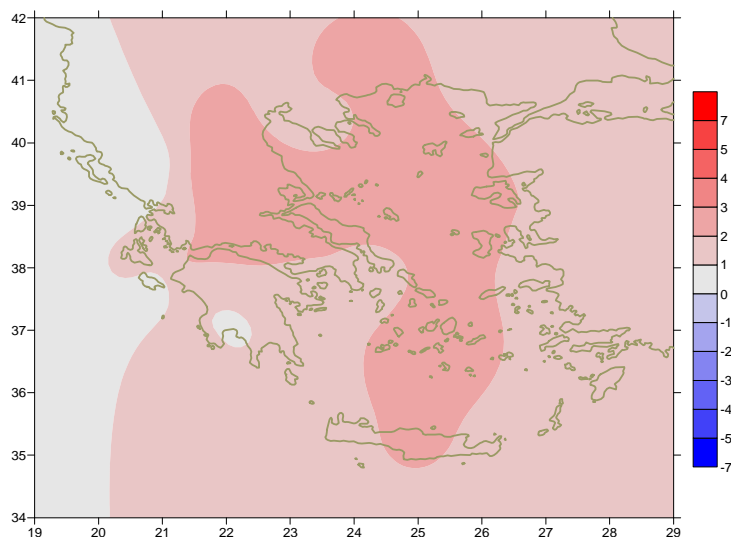


Απόκλιση της μέσης Θερμοκρασίας από τις κανονικές τιμές

### Δεύτερο Δεκαήμερο

**Ελάχιστες:** Οι τιμές παρουσίασαν αυξομειώσεις και σχετική άνοδο στα μέσα. Από τις χαμηλότερες που καταγράφηκαν είναι  $-0.8^{\circ}\text{C}$  στην Τρίπολη (13/12),  $-3.8^{\circ}\text{C}$  στην Καστοριά (19/12).

**Μέγιστες:** Από τις χαμηλότερες τιμές που καταγράφηκαν είναι:  $2.6^{\circ}\text{C}$  στα Τρίκαλα Ημαθίας στις 19/12 και  $1.8^{\circ}\text{C}$  στην Καστοριά.

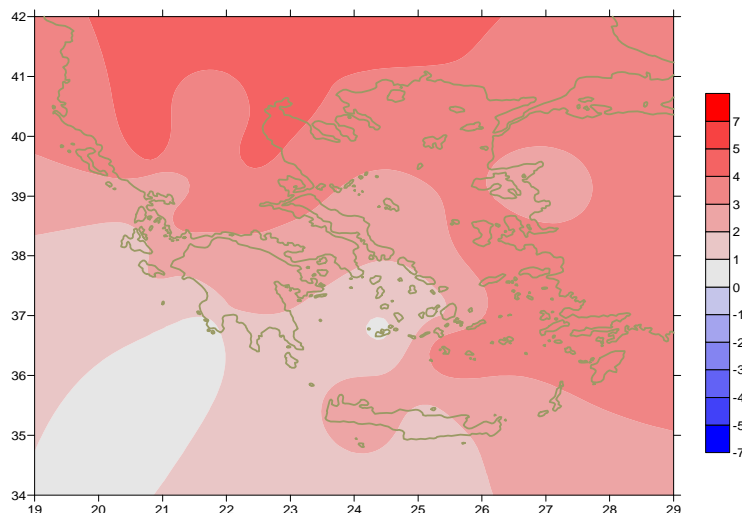


Απόκλιση της μέγιστης Θερμοκρασίας από τις κανονικές τιμές

### Τρίτο Δεκαήμερο

**Ελάχιστες:** Σχετικά υψηλές ήταν οι τιμές μετά τις 23/12. Ενδεικτικά (οι χαμηλότερες):  $-2.2^{\circ}\text{C}$  στις Σέρρες στις 21/12 και  $-2^{\circ}\text{C}$  στην Καστοριά στις 22/12.

**Μέγιστες:** Καταγράφηκαν ασυνήθιστα υψηλές τιμές σε όλες τις περιοχές της χώρας. Ενδεικτικά:  $25.8^{\circ}\text{C}$  στο Ηράκλειο,  $23.3^{\circ}\text{C}$  στο Λεωνίδιο και  $21.0^{\circ}\text{C}$  στη Θεσσαλονίκη στις 27/12.



Απόκλιση της ελάχιστης Θερμοκρασίας από τις κανονικές τιμές



## Υετός

### Πρώτο δεκαήμερο

Ισχυρές βροχές και καταιγίδες σημειώθηκαν στις 2-3/12 και 10/12 στο μεγαλύτερο μέρος της χώρας.

Ξεχωρίζουν οι τιμές:  
105mm στην Κέρκυρα,  
52mm στη Σαντορίνη στις 2/12,  
137mm στην Αγχίαλο,  
83mm στη Σάμο,  
56mm στη Ρόδο στις 10/12.

### Δεύτερο δεκαήμερο

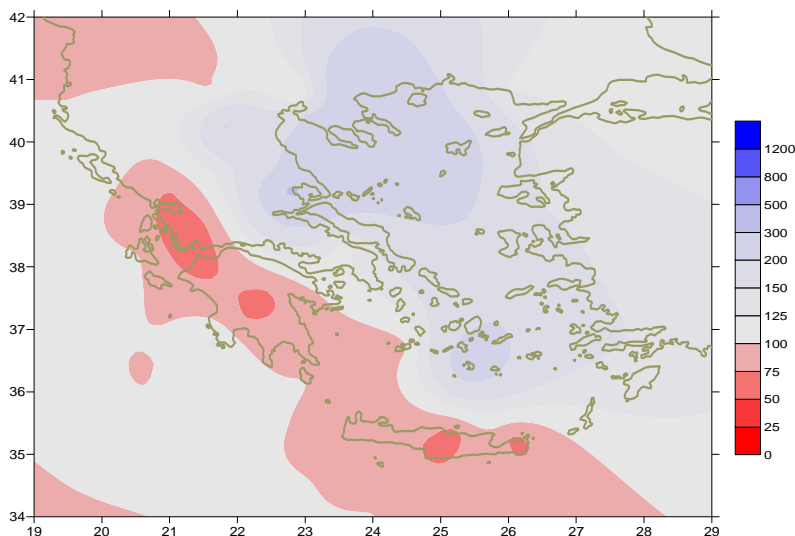
Μεγάλα ύψη υετού καταγράφηκαν κυρίως στα Δυτικά, τα Βόρεια και το Ανατολικό Αιγαίο.  
(αξιόλογες χιονοπτώσεις στα Κεντρικά και Βόρεια ορεινά αλλά και σε περιοχές Βόρειας ηπειρωτικής χώρας με χαμηλό υψόμετρο).

Ενδεικτικές τιμές:  
43mm στη Λήμνο (16/12),  
52mm στη Χίο (16/12),  
67mm στην Κόνιτσα (20/12),  
43mm στα Ιωάννινα (20/12).

### Τρίτο δεκαήμερο

Σαφώς μικρότερα ποσά υετού καταγράφηκαν στο συγκεκριμένο δεκαήμερο.

Ενδεικτικές τιμές:  
12mm στην Ικαρία (21/12),  
17mm στην Αρτα (26/12),  
16mm στην Τρίπολη (28/12).



*Απόκλιση μηνιαίου ύψους υετού από τις κανονικές τιμές (%)*

## ΠΙΝΑΚΑΣ ΜΗΝΙΑΙΩΝ ΤΙΜΩΝ

ΣΤΑΘΜΟΣ	Γεωγ. Μήκος	Γεωγ. Πλάτος	Tmean	TX	TN	RR	INST
ΣΕΡΡΕΣ	23,53	41,07	8,1	11,3	4,9	111	29
ΦΛΩΡΙΝΑ	21,40	40,78					
ΚΑΣΤΟΡΙΑ	21,27	40,45	6,6	10,3	3	116	77
ΤΡΙΚΑΛΑ_ΗΜΑΘΕΙΑΣ	22,55	40,60	8,6	11,7	6,2	144	53
ΘΕΣΣΑΛΟΝΙΚΗ	22,97	40,52	9,5	12	6,9	102	57
ΧΡΥΣΟΥΠΟΛΗ	24,62	40,92	9,9	12,6	7,4	101	43
ΑΛΕΞΑΝΔΡΟΥΠΟΛΗ	25,95	40,85	9,9	12,6	7,2	108	55
ΚΟΖΑΝΗ	21,83	40,28	7	10,6	3,7	113	
ΚΕΡΚΥΡΑ	19,92	39,62	13	15,7	10	206	56
ΙΩΑΝΝΙΝΑ	20,82	39,70	8,8	11,6	6	171	28
ΠΡΕΒΕΖΑ	20,76	38,91	13,2	15,9	10,6	119	
ΤΡΙΚΑΛΑ_ΘΕΣΣΑΛΙΑΣ	21,77	39,52	9,7	13,9	6,1	131	
ΛΑΡΙΣΑ	22,45	39,65	9,7	13,7	6,2	88	73
ΛΗΜΝΟΣ	25,23	39,92	12,2	14,6	9,7	186	61
ΑΡΤΑ	21,00	39,17	11,5	15,9	8,3	144	76
ΑΓΧΙΑΛΟΣ	22,78	39,21	11,1	14,9	7,7	204	79
ΜΥΤΙΛΗΝΗ	26,60	39,05	13,7	15,8	11,1	209	78
ΒΕΛΟ	22,77	37,97	12,8	17,4	8,6	98	107
ΑΓΡΙΝΙΟ	21,35	38,60	12,2	16,7	8,4	89	82
ΛΑΜΙΑ	22,43	38,87	11	15,2	7,1	102	82
ΑΝΔΡΑΒΙΔΑ	21,28	37,92	13,3	16,8	10,3	68	104
ΣΚΥΡΟΣ	24,48	38,96	13,8	16,2	11,6	167	70
ΑΡΓΟΣΤΟΛΙ	20,50	38,12	14,2	16,9	11,5	130	113
ΑΡΑΞΟΣ	21,42	38,15	13,5	17,3	9,9	80	115
ΤΑΝΑΓΡΑ	23,57	38,33	11,8	15,9	7,7	105	90
ΧΙΟΣ	26,13	38,35	14,1	16,3	11,3	218	69
ΠΥΡΓΟΣ	21,42	37,67	10,2	13	7,3	108	75
ΤΡΙΠΟΛΗ	22,40	37,52	8,8	12,7	5,4	101	108
ΤΑΤΟΙ	23,78	38,10	11,5	15	8,5	99	
ΕΛΛΗΝΙΚΟ	23,73	37,90	14,1	16,5	11,2	87	93
ΕΛΕΥΣΙΝΑ	23,55	38,07	12,9	16,5	9,9	105	
ΖΑΚΥΝΘΟΣ	20,88	37,75	13,8	16,5	11,8	160	93
ΣΑΜΟΣ	26,92	37,68	14,3	16,8	11,8	258	91
ΑΡΓΟΣ	22,75	37,63					
ΚΑΛΑΜΑΤΑ	22,02	37,07	12,8	17,2	9,1	121	110
ΝΑΞΟΣ	25,37	37,10	15,5	18	12,7	132	93
ΜΕΘΩΝΗ	21,70	36,82	14,3	17,8	10,2	187	125
ΜΗΛΟΣ	24,43	36,73	14,6	16,8	11	83	
ΣΠΑΤΑ	23,95	37,95	13,4	16,7	9,8	94	
ΚΩΣ	27,08	36,80	14,6	16,8	12,8	113	
ΚΥΘΗΡΑ	22,98	36,15					
ΣΑΝΤΟΡΙΝΗ	25,41	36,41	15,6	17,7	13,9	152	141
ΣΟΥΔΑ	24,12	35,55	14,7	18	11,9	78	140
ΡΟΔΟΣ	28,08	36,40	15,8	18,1	13,8	213	113
ΜΥΚΟΝΟΣ	25,35	37,43	14,3	16,6	12,6	82	
ΗΡΑΚΛΕΙΟ	25,18	35,33	15,8	19,5	12,6	50	138
ΙΕΡΑΠΤΕΤΡΑ	25,73	35,02					
ΣΗΤΕΙΑ	26,10	35,21	15,8	18,5	13,3	58	139
ΡΕΘΥΜΝΟ	24,50	35,36					
ΤΥΜΠΑΚΙ	24,76	35,06	14,8	19,3	11,2	160	117
ΚΑΣΤΕΛΛΙ	25,33	35,18					
ΚΑΡΠΑΘΟΣ	27,15	35,42	16	18	14,1	96	
ΠΑΡΟΣ	25,13	37,02					
ΣΥΡΟΣ	24,95	37,42	15	17,1	12,3	115	130
ΙΚΑΡΙΑ	26,35	37,68	14,3	18,6	12,7	150	



Δεκέμβρης 2009

## Γενική Περιγραφή Μήνα

Στη Θεσσαλία, στη Δυτική, Κεντρική Μακεδονία και στο μεγαλύτερο μέρος του Αιγαίου τα ποσά υετού που σημειώθηκαν ήταν αρκετά υψηλότερα από τις κανονικές τιμές.  
Η μέση θερμοκρασία κυμάνθηκε σε υψηλότερα από τα κανονικά για την εποχή επίπεδα σε όλη τη χώρα, κυρίως στη Βόρεια.

# Κλιματικό Δελτίο

### Κλιματικές Παράμετροι :

- ❖ **Κανονικές Τιμές :** κανονικές τιμές για τις διάφορες παραμέτρους (θερμοκρασία, υετό κ.λπ.) ορίζονται οι τιμές που υπολογίζονται ως μέσες τιμές της παραμέτρου για 30 χρόνια. Αυτές οι κανονικές τιμές χρησιμοποιούνται σαν βάση αναφοράς και αντιπροσωπεύουν τη μέση κατάσταση. Είναι δυνατόν να ορισθούν σε επίπεδα δεκαήμερου, μήνα, εποχής ή και έτους και επιτρέπουν τη σύγκριση της τάσης ενός δεκαήμερου, ενός μήνα ή ενός έτους ως: δεκαήμερο πολύ βροχερό, χειμώνας ήπιος, μήνας Αύγουστος δροσερός, έτος ελλειμματικό σε υετό κ.λπ.

### Μονάδες Μέτρησης :

- ❖ **Υετός**  
1 mm = 1 litre/m<sup>2</sup>

### Υπόμνημα Πίνακα :

- Tmean : Μέση Θερμοκρασία
- TN : Ελάχιστη Θερμοκρασία
- TX : Μέγιστη Θερμοκρασία
- RR : Ύψος Υετού (mm)
- INST : Διάρκεια Ηλιοφάνειας (ώρες)

### Ώρες UTC (Universal Time Coordinates) στην Ελλάδα :

- ❖ Χειμώνας : ώρα UTC = τοπική ώρα - 2
- ❖ Καλοκαίρι : ώρα UTC = τοπική ώρα - 3

© ΕΘΝΙΚΗ ΜΕΤΕΩΡΟΛΟΓΙΚΗ ΥΠΗΡΕΣΙΑ  
Απαγορεύεται η αναπαραγωγή χωρίς έγγραφη άδεια  
Ελ.Βενιζέλου 14, Τ.Κ 16777  
Ελληνικό, Αθήνα